

16.05.2010

DRUCKEN | ARTIKEL VERSENDEN | LESERBRIEF

Bookmark setzen:



Anzeige

Total Lokal > Mosel

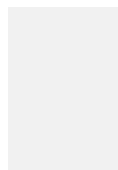
- Heute in der Mosel Zeitung
- > Kontakt

Kunstvolles Leben im Fluss

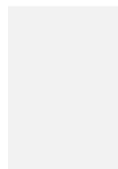
Von unserer Mitarbeiterin Mariat Blahak

Der Besucherstrom riss nicht ab. Viele Menschen bestaunten den von Mana Binz verwirklichten "Tafel-Dreiklang". Für das ausdrucksstarke Gesamtkunstwerk benötigte sie ein Jahr.

Anzeige



Anzeige

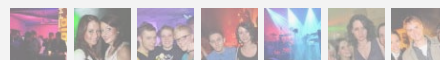


Anzeige

ClickMe Regionales Promis

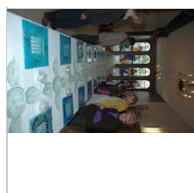


14. Mai 2010
Schiller - Arena Trier
Arena Trier



Lieser. Die drei Tafelinstallationen der Künstlerin Mana Binz thematisieren das Leben am und im Fluss. Die schimmernden Farbtöne Blau-Grün stehen für das Wasser, die Grautöne für den Schiefer und das Goldrot für Erde und Feuer (der TV berichtete). Der Besucherstrom riss am Samstag nicht ab, viele Kunstfreunde kamen zur Ausstellung in die Kulturwerkstatt Paulushof und ließen sich vom "Tafel-Dreiklang" beeindrucken.

Die Besucher treten ein in eine Erlebniswelt



Die Tafelinstallation schimmert in den unterschiedlichsten Blautönen. TV-Foto: Marita Blahak

"Da steckt viel Schönheit und Leben, viel Energie und Originalität

Anzeige

www.kainz-gruppe.de

M-NC 4673

Das ist das neue Cabrio. Freude ist das neue Cabrio.

Kainz

56727 MAYEN · 54550 DAUN · 54518 WITTLICH

Lockere PROTHESEN? Kein Problem!
Genussvoll essen in zwei Wochen! INFOS
HIER!

Anzeige

sowie eine vielfältige Philosophie dahinter", betont ein faszinierter Kunstfreund beim Betrachten der drei unterschiedlichen Tafelinszenierungen. "Es ist jedes Mal ein Erlebnis, in die ausdrucksstarke und gleichzeitig fragile Glaswelt der Künstlerin einzutreten", sagt Beate Teusch-Martins aus Wittlich, die sich mit ihrer neunjährigen Tochter Ines diese einmaligen Installationen aus dem transparent-leuchtenden Werkstoff nicht entgehen ließ.

Für die Künstlerin selbst ist das Leben ständig "im Fluss". Mana Binz liebt ihren Heimatort, sie liebt die Mosellandschaft, die sich auch immer wieder in ihrer Kunst widerspiegelt. "Leben bedeutet Bewegung, alles ist im Fluss von Zeit und Raum und im Fluss der Erinnerung", erklärt sie ihre lebendigen Installationen, die "das Leben im Fluss, im Überfluss und am Fluss" thematisieren.

Die Künstlerin hat 1500 Glasobjekte hergestellt

Im Glas vereinen sich die vier Elemente Feuer, Wasser, Erde Luft. Mehr als 1500 gläserne Objekte hat Mana Binz gefertigt. Ein Jahr lang war ihre kreative Arbeit "im Fluss". Nach alter Tradition überschmelzt die Künstlerin Glas mit Glas, sodass sich die Malerei zwischen den Glasscheiben befindet. Im Laufe eines Jahres hat Binz ihr Gesamtkunstwerk fertig gestellt. Festliche Essenszeremonien folgten. "Denn im Fluss des Lebens braucht jeder Mensch Lebensfreude, um sie dann auch weitergeben zu können", erklärt Binz.

Jedes Teil der gedeckten Tafeln ist ein Unikat. Kein Teller, kein Schälchen, kein Gefäß gleicht dem anderen, ist in ständiger Farbbewegung. "Das fließende Form- und Farbenspiel fasziniert", staunen Inge und Heinz Kohlbacher. Wie Kunstfreundin Helga Klock können sie sich der Wirkung des Lichtspiels in den Glasobjekten kaum entziehen.

Lesen Sie täglich mehr im [Trierischen Volksfreund](#) oder werden Sie [ePaper Abonnent](#). Jetzt hier [bestellen...](#)

Anzeige

DAS KÖNNTE SIE AUCH INTERESSIEREN



Mofa stößt mit Traktor zusammen: 18-Jähriger getötet

Ein mit zwei 18-Jährigen aus dem Kreis Bitburg-Prüm besetztes Mofa ist in Lützkampen (Verbandsgemeinde Arzfeld) mit dem Güllefass eines Traktors... [mehr](#)



Durchsuchungsaktion im Trierer Gefängnis - Akten sichergestellt

In der Trierer Justizvollzugsanstalt (JVA) kam es am Freitag zu einer Durchsuchungsaktion von Polizei und Staatsanwaltschaft. Der Leitende... [mehr](#)



Radlader stürzt 60 Meter den Weinberg hinab - Fahrer schwer verletzt

In einem Weinberg in Trier-Olewig ist am Samstagvormittag ein Radlader 60 Meter den Berg hinab

Prospekt



Anzeige

Schlagwörter

Kommentare



Kampf dem Koma-Saufen

Anzahl der Kommentare 2



FDP-Politiker Königshaus ist neuer Wehrbeauftragter

Anzahl der Kommentare 1



Riesenlücke im Wehr an der Obermosel

Anzahl der Kommentare 1



Rotlicht missachtet – zwei Verletzte

Anzahl der Kommentare 7



Landesweite Streiks in Griechenland begonnen

Anzahl der Kommentare 2



Linke-Politikerin beklagt «Dämonisierung» der Stasi

Anzahl der Kommentare 13

» [weitere Kommentare](#)

Anzeige

Anzeige

gestürzt. Dabei wurde der Fahrer laut Polizei... mehr



Eintracht Trier schasst sportlichen Leiter

Fußball-Regionalligist Eintracht Trier hat sich am Mittwoch mit sofortiger Wirkung von seinem sportlichen Leiter Fritz Fuchs getrennt. Auslöser... mehr



Luxus-Hotel in Not: 15 Kündigungen

Das Fünf-Sterne-Ayurveda-Hotel Parkschlösschen in Traben-Trarbach steckt in wirtschaftlichen Schwierigkeiten. Ende des vergangenen... mehr

» hier werben

powered by plista

Kommentar abgeben

Ihr Name

E-Mail

Ihr Kommentar

0 / 1000 Zeichen

FAQ/Richtlinien

ANZEIGE



Jetzt mehr Geld verdienen

Kostenloses Börsenseminar in Berlin: Werden Sie ein zukünftiger Finanzmarktprofi.

Mehr Informationen



Leben ohne Brille!

Sicher und kompetent. Hohe Behandlungsqualität zu einem attraktiven Preis.

Mehr Informationen



Private Krankenkasse 59€

TOP - Testsieger Private Krankenkasse ab nur 59,- Euro! Für Selbständige u. Freiberufler

Mehr Informationen



Sonderthemen

Anzeigen

Prima Klima

Ausgehen & Genießen

Internet-Favoriten

twitter

Frisch gebloggt

- 20.Mai.2010
Da Blueth - Doin' the Johnson-Tour ...
- 19.Mai.2010
SPD-Fraktion besucht den KiBu Trier
- 19.Mai.2010
Berglauf ohne midlifecrisis
- 19.Mai.2010
Ab sofort wird getrommelt
- 19.Mai.2010
Blattkritik vom 19.Mai
- 19.Mai.2010
Das Kachelmann-Syndrom - Inflation der
- 19.Mai.2010
Trierer sollten nach Japan blicken
- 18.Mai.2010
Bergläufe zur Verbesserung der Laufkraft
- 18.Mai.2010
Inklusion - Gemeinsames Lernen in einer
- ...

volksfreund.de Linktipps

Alno Küchenwelten

Ihr ALNO Premium Händler in Trier

»ALNO Küchenwelten

Alte Villa

Das Hotel mit nostalgischem Flair

»Alte Villa

Optik Ruschel

Finden Sie bei uns die neuesten Sonnenbrillen der Saison!

»Optik Ruschel

[E-Paper](#) | [Anzeigen](#) | [Abo](#) | [Newsletter](#) | [Suche](#) | [Impressum](#) | [AGB](#) | [Datenschutzerklärung](#) | [Kontakt](#) | [Mediadaten](#)
[Home](#) | [Nachrichten](#) | [Total lokal](#) | [Sport](#) | [Videos](#) | [Fotos](#) | [Marktplatz](#) | [Specials](#) | [Termine](#) | [Interaktiv](#) | [Service](#)

Weitere Partner-Angebote: [Immobilien](#) | [Stellenangebote](#) | [Autoanzeigen](#)

[Pflegekritik](#) | [Kleinanzeigen](#) | [volksfreund-shop.de](#) | [Ersatzteile](#) | [Ferienwohnungen](#) | [MACHER](#) | [Unternehmen Erfolg](#)
[tippfreund.de](#) | [lokal.de](#) | [Netz gegen Nazis](#)